



INSTITUTO DE EDUCACIÓN SECUNDARIA
**PROFESOR
MÁXIMO TRUEBA**
Boadilla del Monte

NORMAS DE EVACUACIÓN DE INCENDIO

SEÑAL DE AVISO

- Sonará la sirena de manera intermitente para avisar de la evacuación.
- En caso de que no funcione el sistema eléctrico, el profesorado de guardia, equipo directivo, profesorado que esté en la sala de profesores y auxiliares de control avisarán personalmente de la situación a cada una de las plantas mediante el toque de un silbato repetidamente.

NORMAS DE EVACUACIÓN DE INCENDIO PARA EL EQUIPO DIRECTIVO

- Mantener la calma.
- Colocarse un chaleco identificativo.
- En el caso de que no funcione el sistema de alarma, ir avisando a todas las clases mediante un silbato, con pitidos intermitentes.
- Salir a la zona de encuentro asignada y realizar el control de alumnos evacuados con la información que da cada profesor.

NORMAS DE EVACUACIÓN DE INCENDIO PARA EL PROFESORADO

- Mantener la calma.
- Apagar todos los equipos eléctricos y las luces del aula.
- Cerrar todas las ventanas del aula.
- El profesorado se situará en la puerta del aula y ordenará el desalojo en fila de uno.
- Comprobar que no queda nadie en el aula y colocar una papelera delante de la puerta para indicar que está vacía. La papelera se debe ver desde los extremos del pasillo. No cerrar la puerta con llave.
- Los alumnos bajarán en orden, pegados a la pared acompañados del profesor.
- El profesorado de guardia ayudará a todo el alumnado con movilidad reducida que necesite su apoyo para su adecuada evacuación.
- Cada profesor hará el recuento de los alumnos a su cargo en el punto de encuentro y dará esta información al responsable de cada punto de encuentro identificado con un chaleco reflectante.

NORMAS DE EVACUACIÓN DE INCENDIO PARA LOS AUXILIARES DE CONTROL

- Mantener la calma.
- Cambiar el enchufe de megafonía para que suene la sirena en el exterior.
- Reproducir la sirena. En el caso de que no funcione, informar inmediatamente en la sala de profesores y al equipo directivo para proceder a avisar mediante silbatos.
- Cerrar los suministros de gas, electricidad, gasoil y agua.
- Abrir puertas de emergencia, del parking y las puertas que comunican con el patio.

REPARTO DE TAREAS DE LOS AUXILIARES DE CONTROL

- **PUESTO 1**

CONSERJERÍA PRINCIPAL: · ACTIVA LA ALARMA DE AVISO

· ABRE TODAS LAS PUERTAS DEL VESTÍBULO

- **PUESTO 2**

REPROGRAFÍA: · APAGAR LUCES Y CALDERA

En el caso de que no funcione la sirena, estos dos puestos avisarán de esta situación a todo el personal.

- **PUESTO 3**

CONSERJERÍA DE ZONA NUEVA: · ABRIR PUERTAS DE EMERGENCIA DE ESTA ZONA.

· ABRIR LAS PUERTAS QUE COMUNICAN CON EL PATIO.

- **PUESTO 4**

COMODÍN: · APOYO A LAS COMPAÑERAS O SUSTITUCIÓN SI FALTA ALGUNA.

NORMAS DE EVACUACIÓN DE INCENDIO PARA EL ALUMNADO

- Mantener la calma.
- Apagar todos los equipos eléctricos y las luces del aula.
- El delegado/a de curso cerrará las ventanas del aula para evitar corrientes de aire.
- No se podrá recoger ningún objeto personal, material, etc.
- El alumnado se dirigirá a las salidas siguiendo las orientaciones del profesorado y los recorridos establecidos según la zona del instituto en la que se encuentre.
- Durante el desalojo se caminará deprisa, pero sin correr. Se guardará silencio y se atenderá a las indicaciones dadas por el profesorado durante el trayecto.
- En las escaleras se debe circular por el lado de la pared para favorecer el acceso a la zona del siniestro de las ayudas exteriores (bomberos).
- Si hay humo en los pasillos, se debe caminar agachado y cubrirse la nariz y la boca con un pañuelo o prenda de ropa.
- Una vez en el exterior, nos concentraremos en el punto de encuentro de cada zona (ver plano adjunto). Los alumnos del mismo grupo no pueden dispersarse y deben permanecer juntos hasta que un responsable pase a evaluar las posibles incidencias.

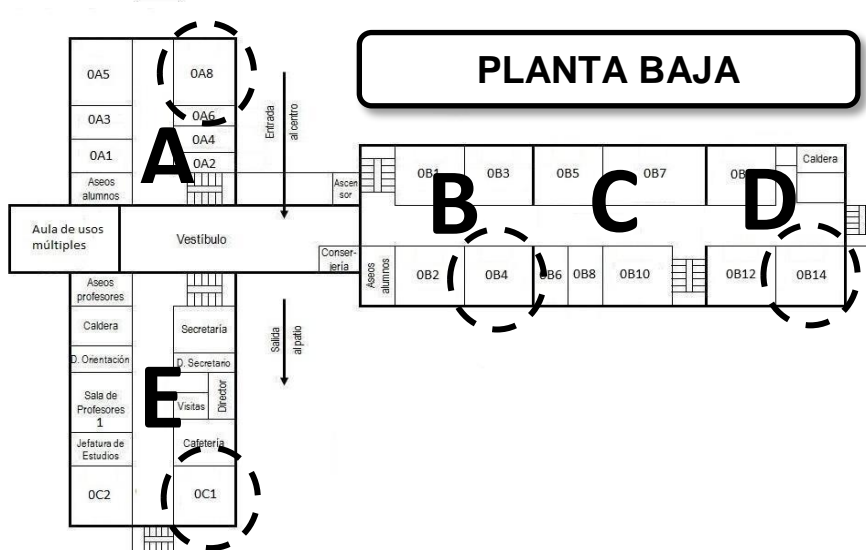
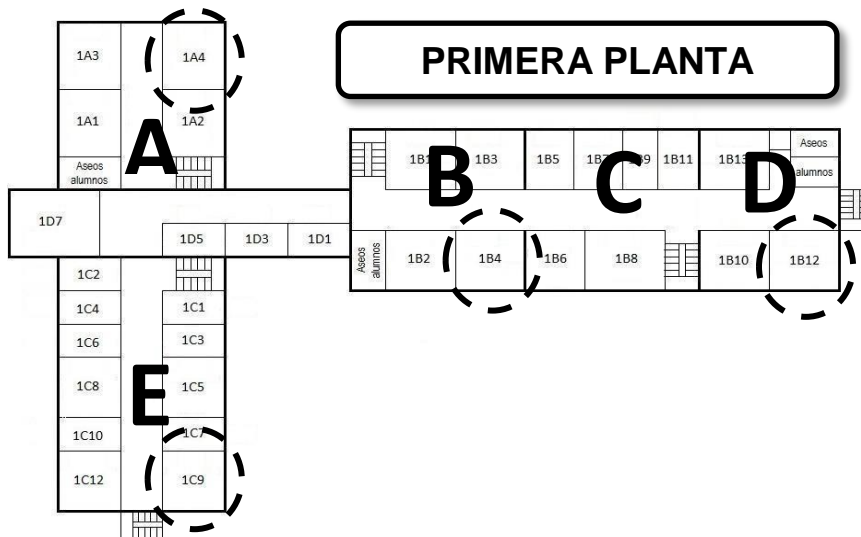
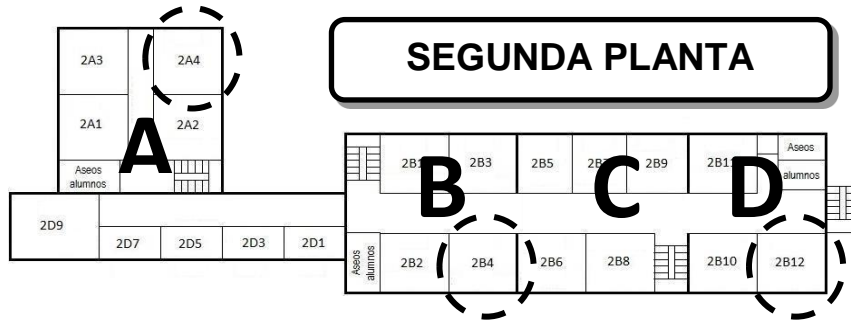
QUÉ NO SE DEBE HACER



- GRITAR Y CORRER
- ENTRETENERSE RECOGIENDO OBJETOS PERSONALES
- RETROCEDER A BUSCAR PERSONAS O COSAS
- COGER EL ASCENSOR
- DISPERSARSE DURANTE EL TRAYECTO O EN EL PUNTO DE ENCUENTRO.

NORMAS DE EVACUACIÓN DE INCENDIO PARA COORDINADORES DE PASILLO

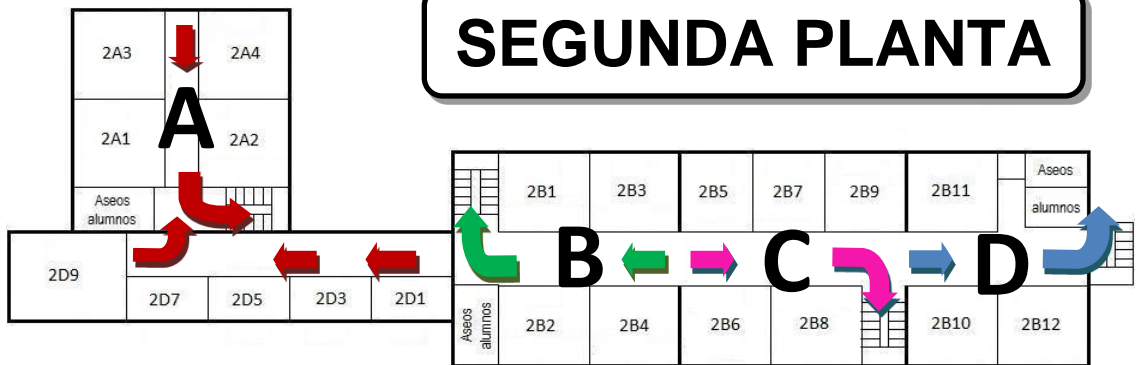
- Serán coordinadores los profesores que en el momento del siniestro ocupen las aulas o despachos del plano adjunto. Si la clase estuviera vacía, el coordinador sería el profesor del aula de enfrente.



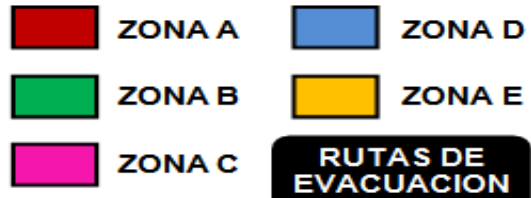
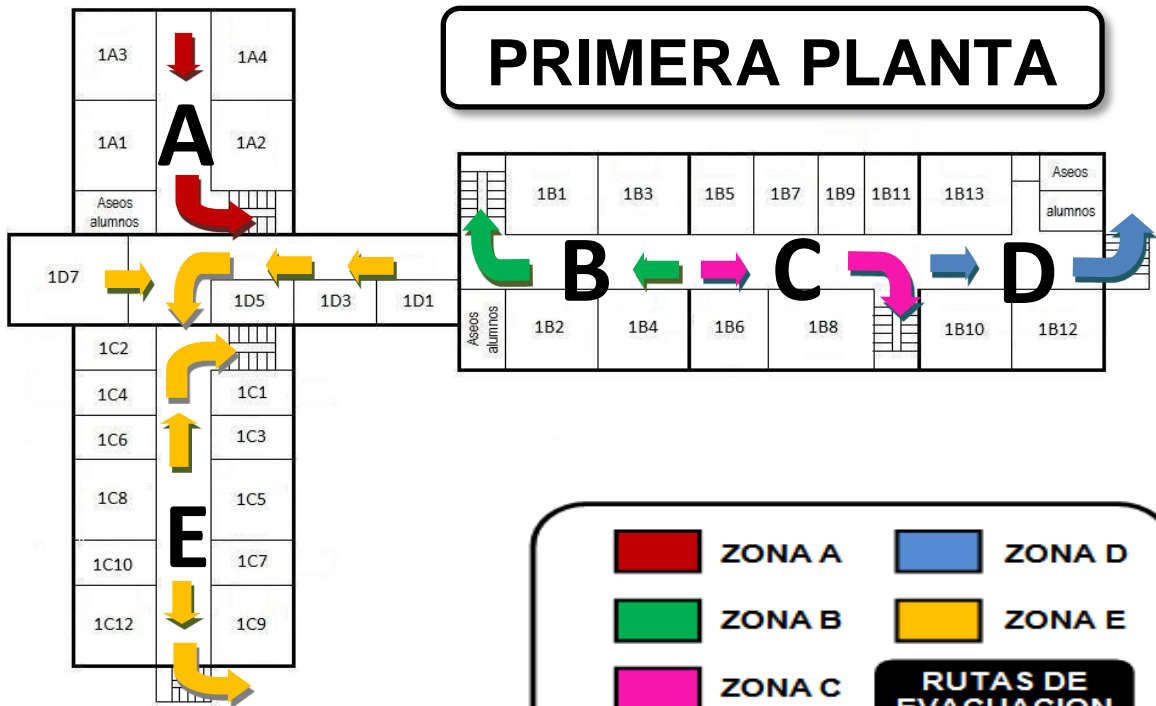
- Los coordinadores de pasillo se asegurarán de abrir las puertas de evacuación y comprobarán que toda su zona está avisada y que están todas las papeleras puestas en la puerta de cada aula y que se está realizando la evacuación correctamente.

PLANOS DE EVACUACIÓN

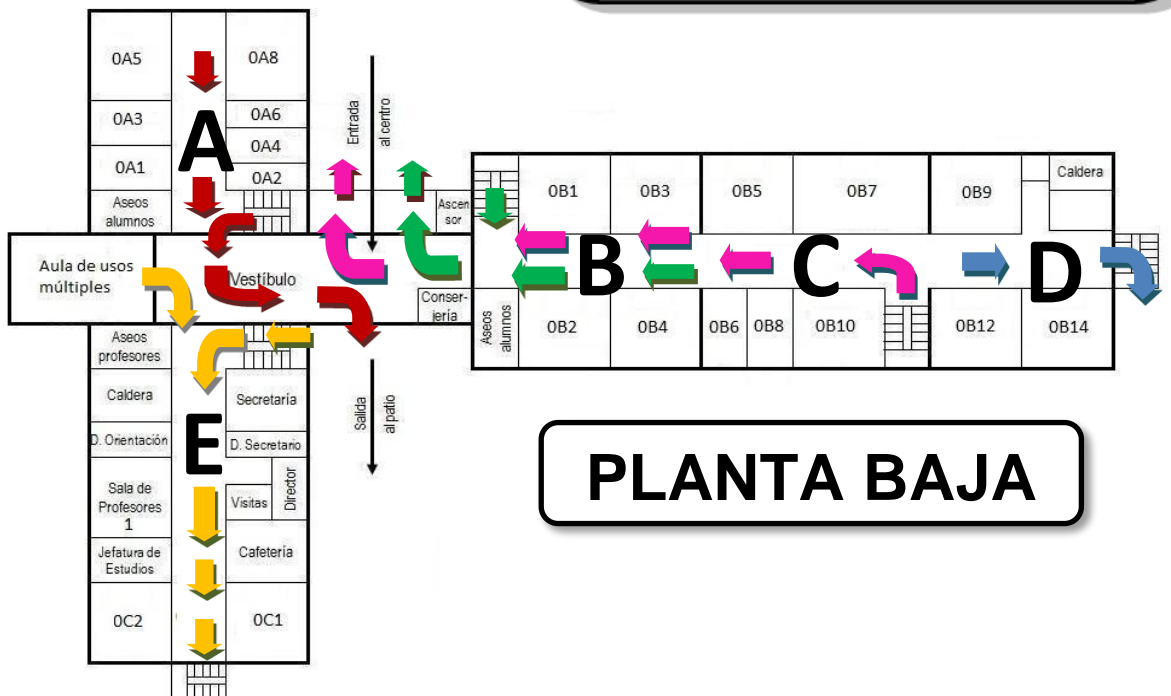
SEGUNDA PLANTA



PRIMERA PLANTA



PLANTA BAJA



PUNTOS DE ENCUENTRO

- De la **ZONA B**
 - De la **ZONA C**
- Parking**

- De la **ZONA A**
 - De la **ZONA D**
 - De la **ZONA E**
 - Salón de actos
 - Gimnasio
- Patio**

